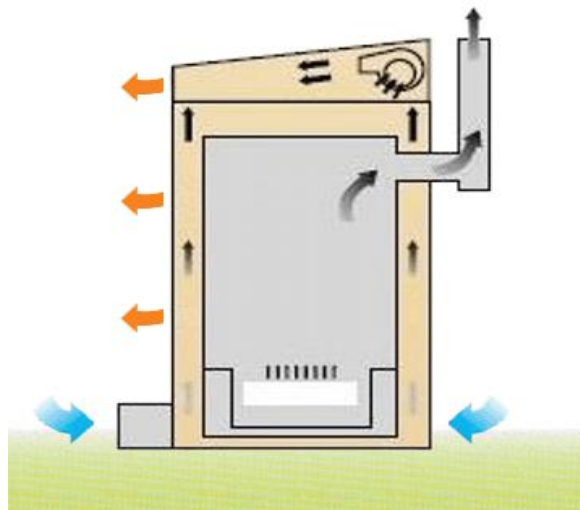


# STACIONÁRNÍ OLEJOVÁ KAMNA

# WA 33 C



## PRINCIPY FUNGOVÁNÍ



Spalovací komora se spalováním naftových výparů zahřívá a vydává teplo do okolí. Výpary se vytváří prouděním paliva do horkého kotle. Ten se zahřívá ručně zažehnutým vstříkovačem paliva. Nafta se do komory přivádí zubovým čerpadlem. K přenosu tepla přispívá ventilátor umístěný nad spalovací komorou. Kotel pracuje správně za předpokladu, že je korektně nainstalovaný komín. Regulátor umožňuje správné nastavení topidla. Pro bezpečný provoz kotle je k dispozici sada termostatů. Termostat spustí ventilátor, jakmile dosáhne správné teploty. V té chvíli se zapne čerpadlo. Termostat přehřátí čerpadlo vypne, pokud je teplota vzduchu příliš vysoká. Je-li ve spalovací komoře příliš mnoho paliva, bude nafta proudit do přepadového systému a čerpadlo se vypne. Výkon kotle lze plynule regulovat.

## TECHNICKÉ ÚDAJE

|                |                           |              |                 |          |                 |      |
|----------------|---------------------------|--------------|-----------------|----------|-----------------|------|
| Max. výkon     | kW                        | 17/33        | Spotřeba paliva | kg/h     | 1,5/2,8         |      |
|                | Kcal/h                    | 14600/28400  |                 | Kapacita | l               | 50   |
|                | Btu/h                     | 58000/112600 |                 |          | Samostatný chod | h    |
| Hořlavina      | <b>NAFTA / Topný olej</b> |              | Napájení        | V        |                 | ~230 |
| Čistá          | Kg                        | 82           | Frekvence       | Hz       | 50              |      |
| Hrubá          | Kg                        | 90           | Jmenovitý proud | A        | 0,8             |      |
| Hladina        | dBa                       | 70           |                 |          |                 |      |
| Průtok vzduchu | m <sup>3</sup> /h         | 1000         |                 |          |                 |      |

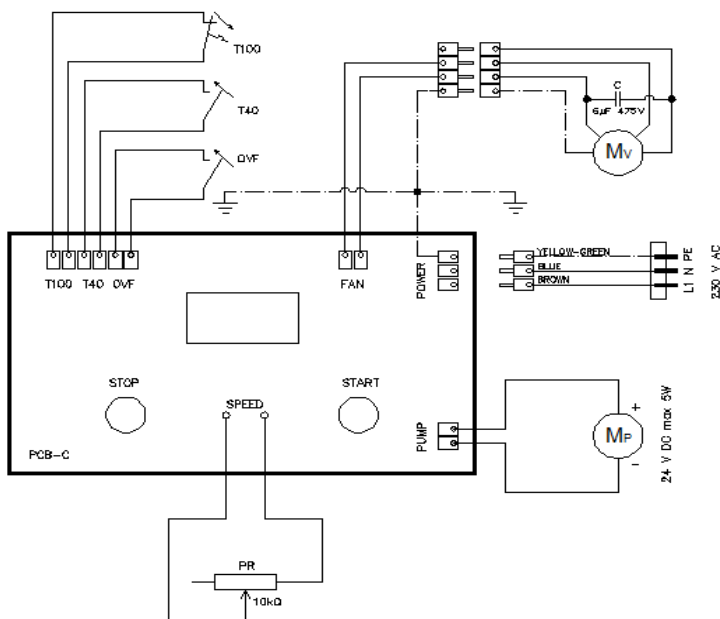
## BALENÍ

|  |    |                  |
|--|----|------------------|
| Rozměry balení                           | mm | 930 x 580 x 1530 |
| Rozměry při využití                      | mm | 850 x 540 x 1370 |
| Kusů na paletě                           | ks | 1                |
| Kusů na nákladním voze 80 m <sup>3</sup> |    | 60               |

## SOUČÁSTI

|                |   |
|----------------|---|
| Čerpadlo       | zubové čerpadlo   |
| Hořák          | odpařovací  |
| Zapalovač      | ruční   |
| Palivový filtr | 0,5 mm  |
| Motor          | Stejnoseměrný motor 12-24V, maximální rychlost 140 ot/min, motor hřídeli pohání palivové čerpadlo |
| Nádrž          | svařovaná ocel  |
| Ventilátor     | radiální se zabudovaným motorem   |

## SCHÉMA ZAPOJENÍ



|       |  |
|-------|--|
| Mv    | : motor odstředivého ventilátoru               |
| C     | : kondenzátor                                  |
| Mp    | : motor palivového čerpadla                    |
| PR    | : ovládací potenciometr otáček motoru čerpadla |
| POWER | : připojení napájecího kabelu se zástrčkou     |
| PCB-C | : ovladač                                      |
| T100  | : bezpečnostní termostat                       |
| T40   | : termostat ventilátoru                        |
| OVF   | : mikrospínač přepadu                          |
| START | : tlačítko start                               |
| STOP  | : tlačítko stop                                |